

Pco1

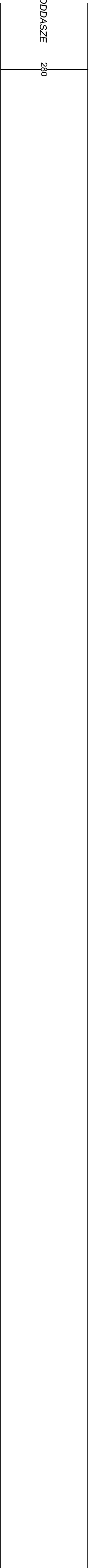
Pco2

Pco3

Pco4

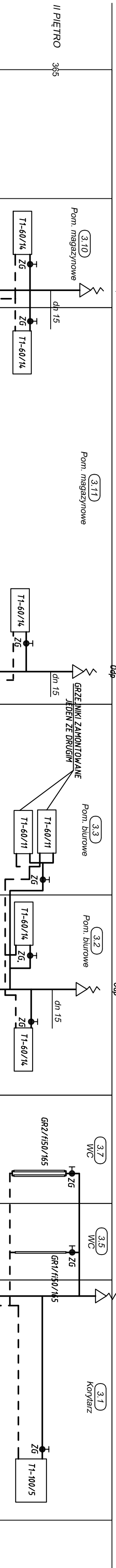
PODDASZE

280

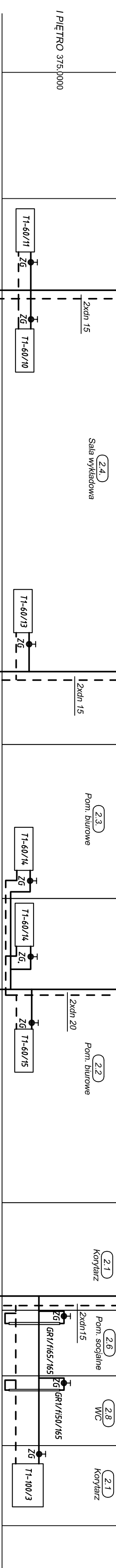


II PIĘTRO

365

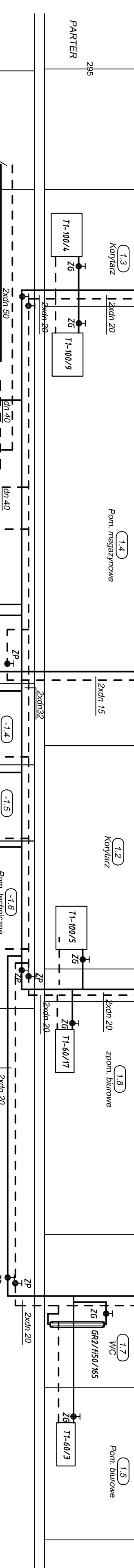


I PIĘTRO 375,0000

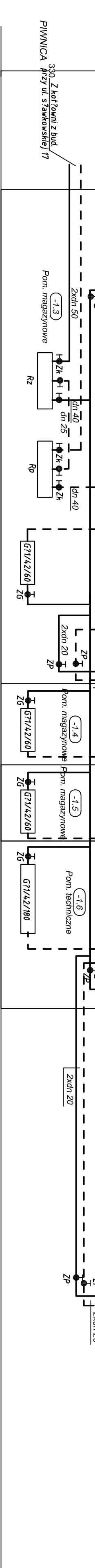


PARTIER

295



PIWNICA przy ul. Sienkowskiej 17



LEGENDA

- INST. CO - ZASILANIE
- INST. CO - POWROT
- T1 - GRZEJNIK ŻELIWNY ZEBERKOWY
- GZ - GRZEJNIK Z RUR OZEBROWANYCH
- GR - ZAWÓR GRZEJNIKOWY PROSTY BEZ NASTAWOY WSTĘPNEJ
- ZG - ZAWÓR GRZEBKOWY SKOŚNY BEZ NASTAWOY WSTĘPNEJ
- ZK - ZAWÓR KULOWY BEZ NASTAWOY WSTĘPNEJ
- Odp - ODPOWIEŹNIK
- Rz - ROZDZIELACZ ZASILAJĄCY
- Rz - ROZDZIELACZ POWROTNY
- PION CO

UWAGI

- ROZPATRYWAĆ ŁĄCZNIE Z RYS. RZUTY KONDYGNACJI NR "1.1." "DO "1.1.5"
- CAŁOŚĆ WYKONANO Z RUR SATALOWYCH CZARNYCH
- PODEJŚCIA DO GRZEJNIKÓW WYKONANO Z RUR STAL. CZARNYCH dn15

Wszystkie prawa zastrzeżone. Łącznie z prawem reprodukcji lub udostępniania osobom trzecim tego rysunku lub jego części bez wyraźnego upoważnienia MMbp Biura Projektów Michał Strącaży (DZ.U.24/1984, poz.83, art.115-118)

INWESTYCJA	Inwestycja architektoniczna - budowlana zabudowy budynku	mmbp	ul. Szachowicka 6/6 30-137 Kraków
INWESTOR	Oddział PAN w Krakowie przy ul. św. Jana 28	biuro@mmbp.pl	T +48 606612121
ADRES	Plac Defilad 1, 00-901 Warszawa		
NAZWA RYSUNKU	ul. św. Jana, 31-018 Kraków, dz. nr 23/1, obr. 1 Jednostka		
PROJEKTOWAŁ	INSTALACJA CO I WENT. GRAWITACYJNEJ		
	ROZWINIĘCIE INSTALACJI		
	mgr inż. Henryk Konstantyn		
		NR PROJ. 163	SKALA -
		DATA 2018-08-14	ETAP Inwentaryzacja
			NR 1.1.11